

PRENSAESTOPAS



CONTA-CONNECT

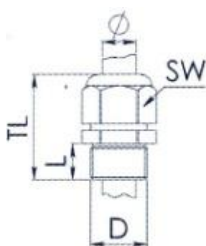
ÍNDICE

Prensaestopas	métricas de poliamida IP 68-V0	3
Tuercas	métricas de poliamida reforzada con fibra de vidrio	3
Tapones	métricas de poliamida reforzada con fibra de vidrio	3
Prensaestopas	métricas rosca larga de poliamida IP 68-V0	4
Prensaestopas	métricas de poliamida IP 66	4
Pasacables	métricos IP 55	4
Prensaestopas	métricas de poliamida autoextinguible ATEX Eex e IP 66 color negro	5
Prensaestopas	métricas de poliamida autoextinguible ATEX Eex e IP 66 color azul	5
Prensaestopas	PG de poliamida IP 68-V0	6
Tuercas	PG de poliamida reforzada con fibra de vidrio	6
Tapones	PG de poliestireno	6
Prensaestopas	PG de poliamida reforzada con fibra de vidrio IP 54	7
Prensaestopas	métricas de latón niquelado IP 68	8
Tuercas	métricas de latón niquelado	8
Tapones	métricos de latón niquelado	8
Prensaestopas	PG de latón niquelado IP 68	9
Tuercas	PG de latón niquelado	9
Tapones	PG de latón niquelado	9
Índice por códigos		10
Condiciones de venta		12
Red Comercial		13

PRENSAESTOPAS MÉTRICAS



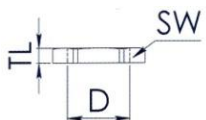
Material: Poliamida UL94-V0
 Protección: IP 68-5-bar
 Junta: EPDM
 Rango de temperatura: -20°C a +100°C
 Certificado VDE: acc to DIN EN 50626
 Color: RAL 7035 gris claro, variante de color (.4) RAL 9005 negro



Tipo	Código	U.E	Para cable Ø mm	Longitud rosca L mm	Ancho llave AF mm	TL mm
KV/M 12 x 1.5	4573.2	100	3-7	9	16	29-34
KV/M 16 x 1.5	4574.2	100	4,5-10	9	20	31-37
KV/M 20 x 1.5	4575.2	100	6-13	10	24	36-45
KV/M 25 x 1.5	4576.2	50	9-17	10	29	38-47
KV/M 32 x 1.5	4577.2	25	13-21	12	36	42-51
KV/M 40 x 1.5	4578.2	10	16-28	12	46	52-65
KV/M 50 x 1.5	4579.2	5	21-35	14	55	59-72
KV/M 63 x 1.5	4580.2	5	34-48	15	68	64-78



Material: Poliamida reforzada con fibra de vidrio
 Rango de temperatura: -40°C a +100°C
 Color: RAL 7035 gris claro, variante de color (.4) RAL 9005 negro



Tipo	Código	U.E	Ancho llave AF mm	TL mm
S/M 12 x 1.5	4140.2	100	18	5
S/M 16 x 1.5	4141.2	100	22	5
S/M 20 x 1.5	4142.2	100	27	5
S/M 25 x 1.5	4143.2	100	32	6
S/M 32 x 1.5	4144.2	100	40	6
S/M 40 x 1.5	4145.2	50	50	7
S/M 50 x 1.5	4146.2	50	60	7
S/M 63 x 1.5	4147.2	50	75	7



Material: Poliamida reforzada con fibra de vidrio
 Protección: IP 56
 Rango de temperatura: -40°C a +100°C
 Color: RAL 7035 gris claro

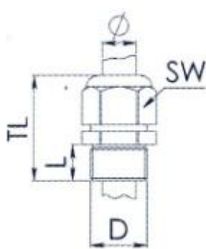


Tipo	Código	U.E	Cabeza Ø mm	Longitud rosca L mm	TL mm
V/M 12 x 1.5	4589.2	100	15	6	8
V/M 16 x 1.5	4590.2	100	20	6	9
V/M 20 x 1.5	4591.2	100	24	6	9,5
V/M 25 x 1.5	4592.2	100	30	8	11,5
V/M 32 x 1.5	4593.2	100	37	8	12
V/M 40 x 1.5	4594.2	50	46	8	13
V/M 50 x 1.5	4595.2	50	56	10	15
V/M 63 x 1.5	4596.2	50	70	12	17

PRENSAESTOPAS MÉTRICAS DE ROSCA LARGA



Material: Poliamida UL94-V0
 Protección: IP 68-5-bar
 Junta: EPDM
 Rango de temperatura: -20°C a +100°C
 Color: RAL 7035 gris claro

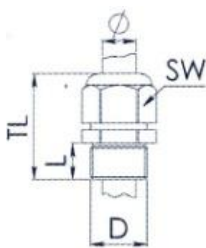


Tipo	Código	U.E	Para cable Ø mm	Longitud rosca L mm	Ancho llave AF mm	TL mm
KV/M-L 12 x 1.5	17599.2	50	3-7	15	16	35-40
KV/M-L 16 x 1.5	17600.2	50	4,5-10	15	20	37-43
KV/M-L 20 x 1.5	17601.2	50	6-13	15	24	41-50
KV/M-L 25 x 1.5	17602.2	50	9-17	15	29	43-52
KV/M-L 32 x 1.5	17603.2	25	13-21	15	36	45-54
KV/M-L 40 x 1.5	17604.2	10	16-28	18	46	58-71
KV/M-L 50 x 1.5	17605.2	10	21-35	18	55	63-76
KV/M-L 63 x 1.5	17606.2	140	34-48	18	68	67-81

PRENSAESTOPAS MÉTRICAS IP 66



Material: Poliamida
 Protección: IP 66
 Rango de temperatura: -20°C a +80°C
 Color: RAL 7035 gris claro



Tipo	Código	U.E	Para cable Ø mm	Longitud rosca L mm	Ancho llave AF mm	TL mm
KVC/M 12 x 1.5	4581.2	50	4-6	9	15	28-32
KVC/M 16 x 1.5	4582.2	50	5-8	9	19	32-36
KVC/M 20 x 1.5	4583.2	50	7-12	10	24	35-41
KVC/M 25 x 1.5	4584.2	50	9-14	11	27	38-44
KVC/M 32 x 1.5	4585.2	25	13-17	11	33	43-50
KVC/M 40 x 1.5	4586.2	25	17-24	12	42	47-56
KVC/M 50 x 1.5	4587.2	10	23-32	14	53	56-65
KVC/M 63 x 1.5	4588.2	10	37-44	15	65	60-68

PASACABLES



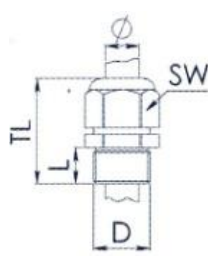
Material: termoplástica elastómero
 Protección: IP 55
 Color: gris

Tipo	Código	U.E	Para cable Ø mm	Espesor de pared mm
SN/M20	4148.2	100	5-16	1,5-4,5
SN/M25	4149.2	50	5-21	1,5-4,5
SN/M32	4150.2	25	13-26,5	1,5-4,5
SN/M40	4151.2	20	13-34	1,5-4,5

PRENSAESTOPAS ATEX Eex e MÉTRICAS



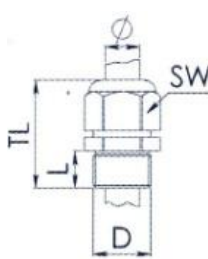
Protección: II 2 G D Eex e
 Certificación: PTB 05 ATEX 1068X
 Material: Poliamida autoextinguible
 Protección: IP 66
 Rango de temperatura: -20°C a +75°C
 Color: RAL 9001 negro

	Tipo	Código	U.E	Para cable Ø mm	Longitud rosca L mm	Ancho llave AF mm	TL mm
	KV/Mex-e 16 x 1.5	17500.4	50	4-9	9	20	31-37
KV/Mex-e 20 x 1.5	17501.4	50	6-13	10	24	36-45	
KV/Mex-e 25 x 1.5	17502.4	50	9-17	10	29	38-47	
KV/Mex-e 32 x 1.5	17503.4	25	13-21	12	36	42-51	
KV/Mex-e 40 x 1.5	17504.4	10	16-28	12	46	52-65	
KV/Mex-e 50 x 1.5	17505.4	4	21-35	14	55	59-72	
KV/Mex-e 63 x 1.5	17506.4	1	34-48	15	68	64-78	

PRENSAESTOPAS ATEX Eex e MÉTRICAS



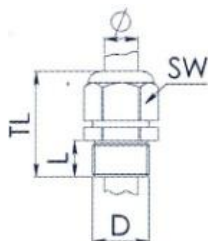
Protección: II 2 G D Eex e
 Certificación: PTB 05 ATEX 1068X
 Material: Poliamida autoextinguible
 Protección: IP 66
 Rango de temperatura: -20°C a +75°C
 Color: negro-azul

	Tipo	Código	U.E	Para cable Ø mm	Longitud rosca L mm	Ancho llave AF mm	TL mm
	KV/Mex-i 16 x 1.5	17500.5	50	4-9	9	20	31-37
KV/Mex-i 20 x 1.5	17501.5	50	6-13	10	24	36-45	
KV/Mex-i 25 x 1.5	17502.5	50	9-17	10	29	38-47	
KV/Mex-i 32 x 1.5	17503.5	25	13-21	12	36	42-51	
KV/Mex-i 40 x 1.5	17504.5	10	16-28	12	46	52-65	
KV/Mex-i 50 x 1.5	17505.5	4	21-35	14	55	59-72	
KV/Mex-i 63 x 1.5	17506.5	1	34-48	15	68	64-78	

PRENSAESTOPAS PG



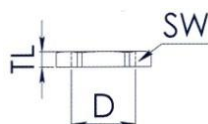
Material: Poliamida UL94-V0
 Protección: IP 68-5-bar
 Junta: EPDM
 Rango de temperatura: -20°C a +80°C
 Color: RAL 7035 gris claro, variante de color (.4) RAL 9005 negro



Tipo	Código	U.E	Para cable Ø mm	Longitud rosca L mm	Ancho llave AF mm	TL mm
KV/PG 7	4515.2	100	3-6	9	15	28-32
KV/PG 9	4516.2	100	4-8	9	19	32-36
KV/PG 11	4517.2	100	5-10	9	22	33-39
KV/PG 13.5	4518.2	100	6-12	10	24	35-41
KV/PG 16	4519.2	50	8-14	11	27	38-44
KV/PG 21	4520.2	50	10-18	11	33	43-50
KV/PG 29	4521.2	25	16-25	12	42	47-56
KV/PG 36	4522.2	10	22-32	14	53	56-65
KV/PG 42	4523.2	5	28-38	14	60	58-67
KV/PG 48	4524.2	5	36-44	15	65	60-68



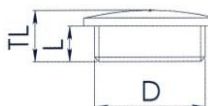
Material: Poliamida reforzada con fibra de vidrio
 Rango de temperatura: -40°C a +100°C
 Color: RAL 7035 gris claro, variante de color (.4) RAL 9005 negro



Tipo	Código	U.E	Ancho llave AF mm	TL mm
S/PG 7	4515.8	100	19	5
S/PG 9	4516.8	100	22	5
S/PG 11	4517.8	100	24	5
S/PG 13.5	4518.8	100	27	6
S/PG 16	4519.8	100	30	6
S/PG 21	4520.8	100	36	7
S/PG 29	4521.8	100	46	7
S/PG 36	4522.8	50	60	8
S/PG 42	4523.8	50	73	8
S/PG 48	4524.8	50	78	8



Material: Poliestireno Protección: IP 56
 Rango de temperatura: -20°C a +60°C
 Color: RAL 7035 gris claro

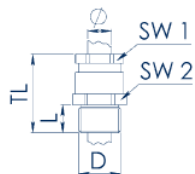


Tipo	Código	U.E	Cabeza Ø mm	Longitud rosca L mm	TL mm
V/PG 7	4515.6	100	15	6	8
V/PG 9	4516.6	100	19	6	9
V/PG 11	4517.6	100	22	6	9
V/PG 13.5	4518.6	100	25	6	9,5
V/PG 16	4519.6	100	27	6	9,5
V/PG 21	4520.6	100	33	8	11
V/PG 29	4521.6	100	44	8	12
V/PG 36	4522.6	50	55	10	15
V/PG 42	4523.6	50	62	10	16
V/PG 48	4524.6	50	69	12	16

PRENSAESTOPAS PG IP 54



Material: Poliamida reforzada con fibra de vidrio
 Protección: IP 54
 Rango de temperatura: -20°C a +80°C
 Color: RAL 7035 gris claro

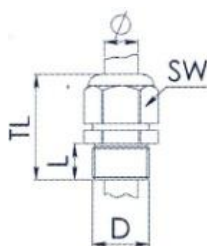


Tipo	Código	U.E	Para cable Ø mm	Longitud rosca L mm	Ancho llave AF mm	TL mm
KVC/PG 7	4525.2	50	3,5-6	8	15	28
KVC/PG 9	4526.2	50	4,5-7	8	19	30
KVC/PG 11	4527.2	50	6-9	8	22	31
KVC/PG 13.5	4528.2	50	9-12	9	24	35
KVC/PG 16	4529.2	50	11-14	10	27	38
KVC/PG 21	4530.2	50	14-18	11	33	43
KVC/PG 29	4531.2	25	18-25	11	42	44
KVC/PG 36	4532.2	10	25-32	13	53	54
KVC/PG 42	4533.2	10	30-38	13	60	57
KVC/PG 48	4534.2	10	38-44	15	65	60

PRENSAESTOPAS METÁLICAS MÉTRICAS



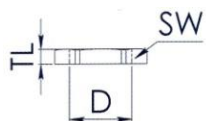
Material: Latón niquelado
 Protección: IP 68-5-bar
 Junta: EPDM
 Rango de temperatura: -40°C a +100°C



Tipo	Código	U.E	Para cable Ø mm	Longitud rosca L mm	Ancho llave AF mm	TL mm
KV/M 12 x 1.5-MS	4169.2	100	3-7	5	16	23-30
KV/M 16 x 1.5-MS	4170.2	100	4,5-10	5	20	26-34
KV/M 20 x 1.5-MS	4171.2	100	6-13	6	24	29-37
KV/M 25 x 1.5-MS	4172.2	50	9-17	7	29	33-42
KV/M 32 x 1.5-MS	4173.2	25	13-21	8	36	36-44
KV/M 40 x 1.5-MS	4174.2	10	16-28	8	46	44-45
KV/M 50 x 1.5-MS	4175.2	5	21-35	9	55	51-62
KV/M 63 x 1.5-MS	4176.2	5	34-48	10	68	56-67
KV/M 75 x 1.5-MS	4177.2	1	48-62	12	82	67-81



Material: Latón niquelado

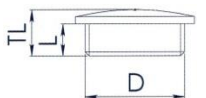


Bajo demanda
 contratuerca dentada

Tipo	Código	U.E	Ancho llave AF mm	TL mm
S/M 12 x 1.5-MS	4186.2	100	15	2,8
S/M 16 x 1.5-MS	4187.2	100	19	2,8
S/M 20 x 1.5-MS	4188.2	100	24	3
S/M 25 x 1.5-MS	4189.2	100	30	3,5
S/M 32 x 1.5-MS	4190.2	100	36	4
S/M 40 x 1.5-MS	4191.2	50	46	5
S/M 50 x 1.5-MS	4192.2	50	60	5
S/M 63 x 1.5-MS	4193.2	50	70	6
S/M 75 x 1.5-MS	17737.2	1	80	8



Material: Latón niquelado

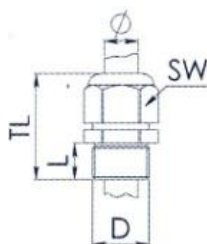


Tipo	Código	U.E	Cabeza Ø mm	Longitud rosca L mm	TL mm
V/M 12 x 1.5-MS	4178.2	100	16	5	7,5
V/M 16 x 1.5-MS	4179.2	100	20	5	8
V/M 20 x 1.5-MS	4180.2	100	24	6,5	9,5
V/M 25 x 1.5-MS	4181.2	100	28	7	11
V/M 32 x 1.5-MS	4182.2	50	35	8	12
V/M 40 x 1.5-MS	4183.2	50	45	8,5	13
V/M 50 x 1.5-MS	4184.2	25	55	9	15
V/M 63 x 1.5-MS	4185.2	10	68	10	16

PRENSAESTOPAS METÁLICAS PG



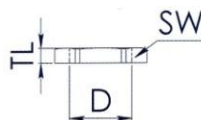
Material: Latón niquelado
 Protección: IP 68-5-bar
 Junta: EPDM
 Rango de temperatura: -25°C a +80°C



Tipo	Código	U.E	Para cable Ø mm	Longitud rosca L mm	Ancho llave AF mm	TL mm
KV/PG 7 -MS	4535.2	100	3-6,5	6	14	23
KV/PG 9 -MS	4536.2	100	4-8	6	17	29
KV/PG 11 -MS	4537.2	50	5-10	6,5	20	30
KV/PG 13,3 -MS	4538.2	50	6-12	6,5	22	32
KV/PG 16 -MS	4539.2	50	10-14	6	24	32
KV/PG 21 -MS	4540.2	50	13-18	7	30	35
KV/PG 29 -MS	4541.2	25	18-25	8	40	40
KV/PG 36 -MS	4542.2	10	22-32	9	50	45
KV/PG 42 -MS	4543.2	5	30-38	12	57	48
KV/PG 48 -MS	4544.2	5	34-44	14	64	50



Material: Latón niquelado



Tipo	Código	U.E	Ancho llave AF mm	TL mm
S/PG 7 -MS	4535.8	100	15	2,8
S/PG 9 -MS	4536.8	100	18	2,8
S/PG 11 -MS	4537.8	100	21	3
S/PG 13,3 -MS	4538.8	100	23	3
S/PG 16 -MS	4539.8	100	26	3
S/PG 21 -MS	4540.8	100	32	3,5
S/PG 29 -MS	4541.8	100	41	4
S/PG 36 -MS	4542.8	50	51	5
S/PG 42 -MS	4543.8	50	60	5
S/PG 48 -MS	4544.8	50	64	5,5



Material: Latón niquelado



Tipo	Código	U.E	Cabeza Ø mm	Longitud rosca L mm	TL mm
V/PG 7 -MS	4535.6	100	14	5	8
V/PG 9 -MS	4536.6	100	17	6	9
V/PG 11 -MS	4537.6	100	20	6	9
V/PG 13,3 -MS	4538.6	100	22	6,5	9,5
V/PG 16 -MS	4539.6	100	24	6,5	9,5
V/PG 21 -MS	4540.6	50	30	7	11
V/PG 29 -MS	4541.6	50	39	8	12
V/PG 36 -MS	4542.6	25	50	9	15
V/PG 42 -MS	4543.6	25	57	10	16
V/PG 48 -MS	4544.6	10	64	10	16

ÍNDICE POR CÓDIGOS

Código	Referencia	Pag.	Código	Referencia	Pag.
4140.2	S/M 12x1,5 GR	3	4523.6	V/PG 42	6
4141.2	S/M 16x1,5 GR	3	4523.8	S/PG 42	6
4142.2	S/M 20x1,5 GR	3	4524.2	KV/PG 48	6
4143.2	S/M 25x1,5 GR	3	4524.6	V/PG 48	6
4144.2	S/M 32x1,5 GR	3	4524.8	S/PG 48	6
4145.2	S/M 40x1,5 GR	3	4525.2	KVC/PG 7	7
4146.2	S/M 50x1,5 GR	3	4526.2	KVC/PG 9	7
4147.2	S/M 63x1,5 GR	3	4527.2	KVC/PG 11	7
4148.2	SN/M20	4	4528.2	KVC/PG 13,5	7
4149.2	SN/M25	4	4529.2	KVC/PG 16	7
4150.2	SN/M32	4	4530.2	KVC/PG 21	7
4151.2	SN/M40	4	4531.2	KVC/PG 29	7
4169.2	KV/M 12x1,5-MS	8	4532.2	KVC/PG 36	7
4170.2	KV/M 16x1,5-MS	8	4533.2	KVC/PG 42	7
4171.2	KV/M 20x1,5-MS	8	4534.2	KVC/PG 48	7
4172.2	KV/M 25x1,5-MS	8	4535.2	KV/PG 7-MS	9
4173.2	KV/M 32x1,5-MS	8	4535.6	V/PG 7-MS	9
4174.2	KV/M 40x1,5-MS	8	4535.8	S/PG 7-MS	9
4175.2	KV/M 50x1,5-MS	8	4536.2	KV/PG 9-MS	9
4176.2	KV/M 63x1,5-MS	8	4536.6	V/PG 9-MS	9
4177.2	KV/M 75x1,5-MS	8	4536.8	S/PG 9-MS	9
4178.2	V/M 12x1,5 MS	8	4537.2	KV/PG 11-MS	9
4179.2	V/M 16x1,5 MS	8	4537.6	V/PG 11-MS	9
4180.2	V/M 20x1,5 MS	8	4537.8	S/PG 11-MS	9
4181.2	V/M 25x1,5 MS	8	4538.2	KV/PG 13,5-MS	9
4182.2	V/M 32x1,5 MS	8	4538.6	V/PG 13,5-MS	9
4183.2	V/M 40x1,5 MS	8	4538.8	S/PG 13,5-MS	9
4184.2	V/M 50x1,5 MS	8	4539.2	KV/PG 16-MS	9
4185.2	V/M 63x1,5 MS	8	4539.6	V/PG 16-MS	9
4186.2	S/M 12x1,5-MS	8	4539.8	S/PG 16-MS	9
4187.2	S/M 16x1,5-MS	8	4540.2	KV/PG 21-MS	9
4188.2	S/M 20x1,5-MS	8	4540.6	V/PG 21-MS	9
4189.2	S/M 25x1,5-MS	8	4540.8	S/PG 21-MS	9
4190.2	S/M 32x1,5-MS	8	4541.2	KV/PG 29-MS	9
4191.2	S/M 40x1,5-MS	8	4541.6	V/PG 29-MS	9
4192.2	S/M 50x1,5-MS	8	4541.8	S/PG 29-MS	9
4193.2	S/M 63x1,5-MS	8	4542.2	KV/PG 36-MS	9
4515.2	KV/PG 7	6	4542.6	V/PG 36-MS	9
4515.6	V/PG 7	6	4542.8	S/PG 36-MS	9
4515.8	S/PG 7	6	4543.2	KV/PG 42-MS	9
4516.2	KV/PG 9	6	4543.6	V/PG 42-MS	9
4516.6	V/PG 9	6	4543.8	S/PG 42-MS	9
4516.8	S/PG 9	6	4544.2	KV/PG 48-MS	9
4517.2	KV/PG 11	6	4544.6	V/PG 48-MS	9
4517.6	V/PG 11	6	4544.8	S/PG 48-MS	9
4517.8	S/PG 11	6	4573.2	KV/M 12x1,5 GR	3
4518.2	KV/PG 13,5	6	4574.2	KV/M 16x1,5 GR	3
4518.6	V/PG 13,5	6	4575.2	KV/M 20x1,5 GR	3
4518.8	S/PG 13,5	6	4576.2	KV/M 25x1,5 GR	3
4519.2	KV/PG 16	6	4577.2	KV/M 32x1,5 GR	3
4519.6	V/PG 16	6	4578.2	KV/M 40x1,5 GR	3
4519.8	S/PG 16	6	4579.2	KV/M 50x1,5 GR	3
4520.2	KV/PG 21	6	4580.2	KV/M 63x1,5 GR	3
4520.6	V/PG 21	6	4581.2	KVC/M 12x1,5	4
4520.8	S/PG 21	6	4582.2	KVC/M 16x1,5	4
4521.2	KV/PG 29	6	4583.2	KVC/M 20x1,5	4
4521.6	V/PG 29	6	4584.2	KVC/M 25x1,5	4
4521.8	S/PG 29	6	4585.2	KVC/M 32x1,5	4
4522.2	KV/PG 36	6	4586.2	KVC/M 40x1,5	4
4522.6	V/PG 36	6	4587.2	KVC/M 50x1,5	4
4522.8	S/PG 36	6	4588.2	KVC/M 63x1,5	4
4523.2	KV/PG 42	6	4589.2	V/M 12x1,5 GR	3

Código	Referencia	Pag.
4590.2	V/M 16x1,5 GR	3
4591.2	V/M 20x1,5 GR	3
4592.2	V/M 25x1,5 GR	3
4593.2	V/M 32x1,5 GR	3
4594.2	V/M 40x1,5 GR	3
4595.2	V/M 50x1,5 GR	3
4596.2	V/M 63x1,5 GR	3
17500.4	KV/Mex-e 16x1,5 BK	5
17500.5	KV/Mex-i 16x1,5 BU	5
17501.4	KV/Mex-e 20 x 1,5 BK	5
17501.5	KV/Mex-i 20 x 1,5 BU	5
17502.4	KV/Mex-e 25 x 1,5 BK	5
17502.5	KV/Mex-i 25 x 1,5 BU	5
17503.4	KV/Mex-e 32 x 1,5 BK	5
17503.5	KV/Mex-i 32 x 1,5 BU	5
17504.4	KV/Mex-e 40 x 1,5 BK	5
17504.5	KV/Mex-i 40 x 1,5 BU	5
17505.4	KV/Mex-e 50 x 1,5 BK	5
17505.5	KV/Mex-i 50 x 1,5 BU	5
17506.4	KV/Mex-e 63 x 1,5 BK	5

Código	Referencia	Pag.
17506.5	KV/Mex-i 63 x 1,5 BU	5
17599.2	KV/M-L 12x1,5 GR	4
17600.2	KV/M-L 16x1,5 GR	4
17601.2	KV/M-L 20x1,5 GR	4
17602.2	KV/M-L 25x1,5 GR	4
17603.2	KV/M-L 32x1,5 GR	4
17604.2	KV/M-L 40x1,5 GR	4
17605.2	KV/M-L 50x1,5 GR	4
17606.2	KV/M-L 63x1,5 GR	4
17737.2	S/M 75x1,5-MS	8

CONDICIONES GENERALES DE VENTA

CARACTERÍSTICAS DE LOS MATERIALES

Las indicaciones de pesos, medidas y dimensiones que aparecen en nuestros catálogos son orientativas y no condicionantes de nuestros suministros.

Nos reservamos el derecho de realizar las modificaciones pertinentes.

PRECIOS

Los precios se entienden para la mercancía puesta en nuestros almacenes de L'Hospitalet de Llobregat (Barcelona) y en las cantidades mínimas **de unidad de embalaje** que figuran en el catálogo.

Los precios de venta se regirán por las tarifas vigentes en la fecha de suministro, con las siguientes excepciones:

- Errores de impresión
- Materiales que contengan artículos sujetos a fluctuaciones de precios en los mercados internacionales

STAFFEL, S.A. se reserva el derecho a modificar los precios en cuanto lo estime oportuno.

Los pedidos cuyo importe neto sea inferior a 150.-€, tendrán un cargo de 10.-€ de gastos de tramitación.

IVA

Se aplicarán los tipos que señala la legislación vigente en el momento de confeccionar la factura.

DEVOLUCIONES

No se admitirá devolución de material si no concurren las siguientes circunstancias:

- El material objeto de la devolución ha sido suministrado durante los 30 días anteriores.
- Toda devolución de material debe tener previamente nuestra autorización por escrito.
- Las condiciones del abono de la devolución se fijarán en cada caso, y aplicando una **depreciación mínima del 10%** de su valor.
- Las devoluciones autorizadas deberán remitirse, a portes pagados, a nuestros almacenes.
- En cualquier caso STAFFEL, S.A. se reserva el derecho a no aceptar una devolución determinada.

PORTES

Los materiales viajan a cuenta y riesgo del comprador, los pedidos cuyo importe neto sea inferior a 400.-€ serán tramitados con portes a cargo del comprador.

La mercancía remitida a portes pagados, viajará por el medio elegido por STAFFEL, S.A. Cualquier otro medio de transporte será a cargo del cliente.



RED COMERCIAL

JEFE DE VENTAS

Sr. Mauri Del Blanco
Móvil: 628 247 726
Email: mauri@staffel.es
08908 L'Hospitalet de Llobregat
Barcelona

REPRESENTANTES

CATALUÑA

Sr. Joan Peñalver
Móvil: 699 959 885
email: joan.penalver@coacb.com
Barcelona

CENTRO

Sr. José A. Moreno
Móvil: 605 846 220
email: morenobravose@hotmail.com
Madrid

VALENCIA

CASTELLÓN DE LA PLANA

Sr. Vicente Selma
Móvil: 630 055 217
email: vicenteselma1@gmail.com
Valencia

ALICANTE

MURCIA, ALBACETE

Sr. Carlos Ruiz
Móvil: 610 433 323
email: carlos@ruizrepresentaciones.com
Murcia

SEVILLA, HUELVA, CÁDIZ, CÓRDOBA

Sr. Francisco Baena
Móvil: 627 964 407
email: representacionestecnicasbaena@gmail.com
Sevilla

GALICIA, LEÓN, ASTURIAS

Sr. Mauri Del Blanco
Móvil: 628 247 726
email: mauri@staffel.es
Barcelona

PAÍS VASCO, CANTABRIA

Sr. Michel Fonquernie
Móvil: 686 928 926
email: michel@foycasa.com
Bilbao

MÁLAGA

Sr. Juan Manuel Pacheco Garcia
Móvil: 744 617 875
email: josepacheco.representaciones@gmail.com
Málaga

BALEARES

Sr. Sergio Biosca
Móvil: 606 301 700
email: bioscapans@gmail.com
Palma de Mallorca

ARAGÓN, NAVARRA, LA RIOJA

Sra. Mariluz Donaire
Móvil: 659 450 836
email: donaluz@donaluz.es

CANARIAS

Sr. Mauri Del Blanco
Móvil: 628 24 77 26
email: mauri@staffel.es
Barcelona

Sr. Ángel Lozano
Móvil: 637168899
email: a.lozano@donaluz.es
Zaragoza